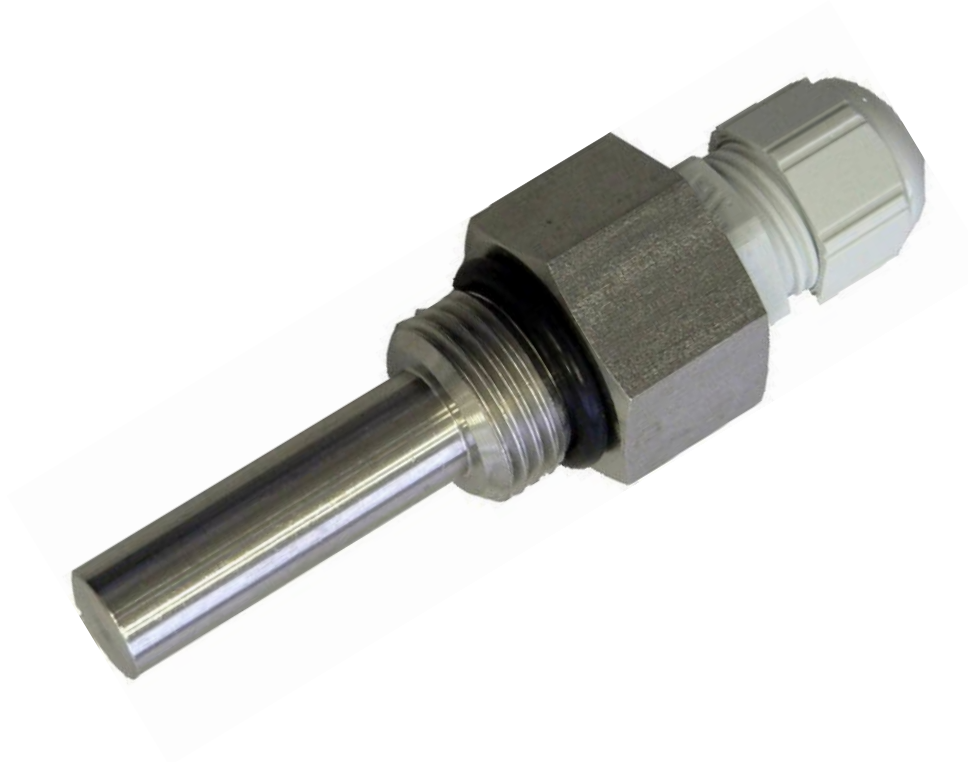


Tauchhülse Edelstahl

Technische Daten:

Anschlussgewinde	G ½" , O-Ring-Abdichtung
Gesamtlänge mit Verschraubung	96 mm
Eintauchtiefe	39 mm
Material	1.4305 (V2A)
Max. Länge und Durchmesser des T-Sensors	32 mm



Art.Nr. 19169